

Điểm check in mới cạnh Đảo Cò Chi Lăng Nam

Nằm cách khu du lịch sinh thái Đảo Cò Chi Lăng Nam là cánh đồng sen rộng mênh mông. Gần đây, nó trở thành địa điểm này thu hút nhiều khách đến tham quan chụp ảnh.



*Cánh đồng sen rộng gần 10 mẫu của gia đình anh Tạ Văn Soay
nằm cách khu du lịch sinh thái Đảo Cò chi vài chục mét
Nguồn: Báo Hải Dương*



*Sen tại cánh đồng này chủ yếu được nhập khẩu từ nước ngoài nên màu sắc
và chủng loại rất đa dạng và bắt mắt
Nguồn: Báo Hải Dương*



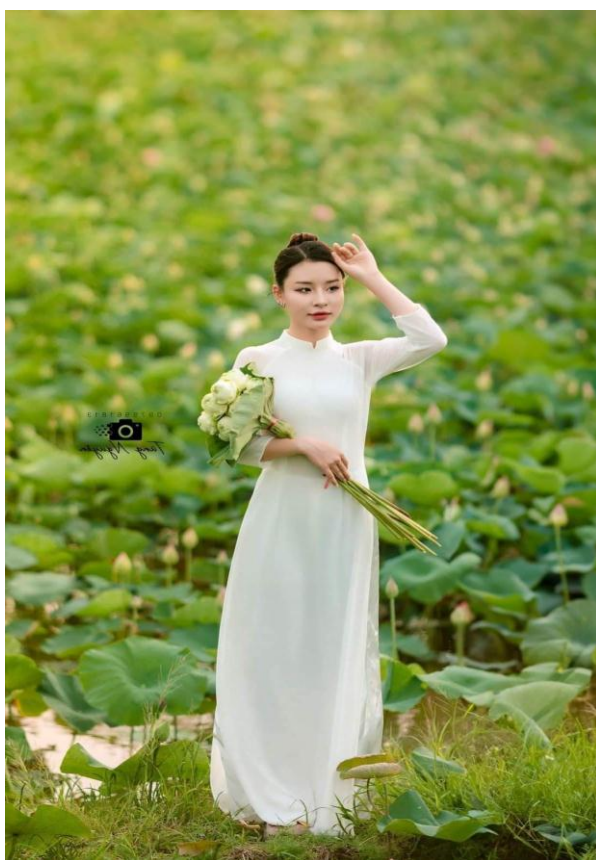
*Mỗi ngày thu hút từ vài chục đến vài trăm lượt khách đến tham quan, chụp ảnh.
Nguồn: Trang cộng đồng Đảo Cò Chi Lăng Nam – di tích quốc gia*



*Gia đình anh Soay không thu bất cứ một loại phí nào của du khách
mà chỉ bán hoa sen cho ai có nhu cầu*



*Cánh đồng sen rộng mênh mông này còn là nơi vui đùa của đám trẻ trong làng
mỗi khi chiều về*



*Nhiều du khách sẵn sàng đầu tư hàng trăm nghìn đồng
để mua một bó sen làm phụ kiện chụp ảnh
Nguồn: Trang cộng đồng Đảo Cò Chi Lăng Nam – di tích quốc gia*



*Anh Tạ Văn Soay hướng dẫn du khách cách kích nở cho hoa sen
Nguồn: Báo Hải Dương*



Mỗi ngày cánh đồng sen cung cấp cho thị trường từ 1.000 – 3.000 bông sen

Bên cạnh điểm checkin cánh đồng sen, du khách còn có thể tham quan những mô hình nông nghiệp sạch nằm gần khu sinh thái Đảo Cò.



*Anh Vũ Văn Phong, chủ trang trại Phong Cò cho biết:
"Trang trại được xây dựng từ năm 2013 với tổng diện tích khoảng 5.000 m²"*



*Ngoài cà chua bi, các loại dưa lưới, rau sạch, tôi còn nuôi thêm lợn,
gà theo hướng hữu cơ*



Từ mùa thu đến mùa xuân là khoảng thời gian du khách đến trang trại đông nhất vì thời tiết mát mẻ

